

# Langgatboren tot 8 meter

Met de investering in een nieuwe langgatboormachine heeft MachineFabriek Eerbeek B.V. (MFE) haar productieprogramma verder uitgebreid. Naast het draaien, frezen, balanceren, rondslijpen en de constructie werkzaamheden, is MFE in staat om met het langgatboren nog meer producten compleet in huis te produceren.

De langgatboormachine is een Wohlenberg B8S-6000 en hierop kunnen producten met een maximale werkstukdiameter van  $\varnothing$  850 mm worden bewerkt met een maximaal gewicht van 12 ton. Volboren is mogelijk tot een diameter van  $\varnothing$  150 mm en opboren tot een diameter van  $\varnothing$  400 mm. De kleinste diameter die geboord kan worden is 18 mm. De maximale boor- en werkstuklengte is 8 meter als van 2 kanten geboord mag worden en 6 meter als van één kant geboord moet worden. De gaten kunnen zowel centrisch als excentrisch geboord worden. Door de aandrijving op zowel de vaste als de losse kop kan zeer nauwkeurig geboord worden.

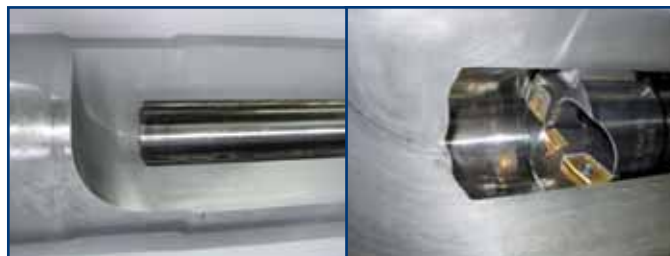


Maximale werkstukdiameter	$\varnothing$ 850	mm
Minimale boordiameter	$\varnothing$ 18	mm
Maximale boordiameter	$\varnothing$ 400	mm
Maximale boorlengte	8	meter
Maximaal gewicht	12	ton



De 'Wohlenberg B8S-6000' langgatboormachine

MFE is zowel actief in de reparatie/modificatie als de toelevering van losse onderdelen, apparaten en machines. De markten waarin MFE actief is zijn o.a. de on- en offshore, scheepsbouw, energie, grondstoffenverwerking, recycling, non-woven, machinebouw, voedingsmiddelen, papier, grafisch, verpakkingen en folie.



Doorsnede van een geboord gat